

VespaCatch

By Vêto-pharma



Veloce e facile da preparare

Potente esca per Vespa Velutina

Risparmia il tuo tempo e proteggi le tue api

NON ATTIRA
LE API

UNA TRAPPOLA SEMPLICE ED EFFICACE

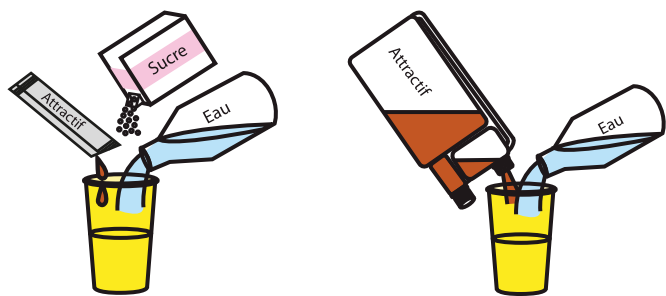
- Un **potente liquido attrattivo** formulato per ottimizzare l'attrazione della vespa velutina
- Soluzione completamente **naturale**, senza insetticidi.
- Il colore giallo del recipiente è noto per attirare la vespa velutina
- Il coperchio presenta **due ingressi**, entrambi dotati di una copertura che concentra ed indirizza gli odori, ripara dalla luce ambientale, e impedisce la fuga delle vespe.
- La trappola è **facilmente posizionabile** con un gancio incluso nella confezione.



Confezioni:

- bottiglie da un litro di ricarica per 100 trappole.
- dosi singole da 10 ml

ISTRUZIONI PER L'USO



Preparazione della soluzione:

Mescolare bene i seguenti ingredienti nel recipiente ed agitare:

- 10 ml di liquido attrattivo
- 50 grammi di zucchero
- 200 ml di acqua

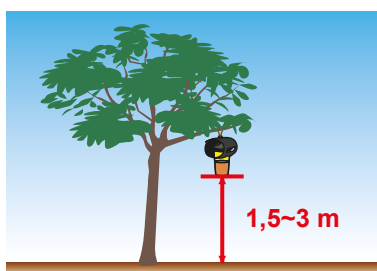
Montare la trappola come mostrato nell'illustrazione



Suggerimento:
Per ottenere i migliori risultati, non lavare la trappola e il coperchio in occasione della ricarica con la nuova soluzione.

Posizione della trappola:

La trappola può essere appesa ad un ramo di un albero o ad un altro supporto. Dovrebbe essere posizionata in modo che le vespe possano accedere facilmente. Usare una media di due trappole per ogni cinque alveari per garantire una ottimale protezione.



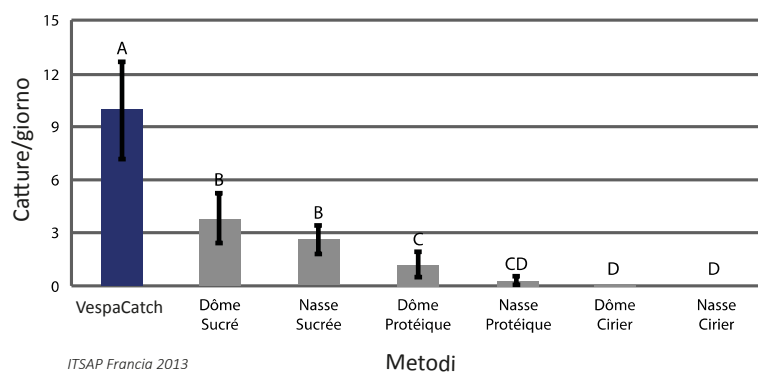
Svuotare il Contenuto della trappola quando è pieno di vespe o comunque almeno tre settimane dopo l'installazione e ricaricarla con nuova soluzione attrattiva.

Avvertenze:

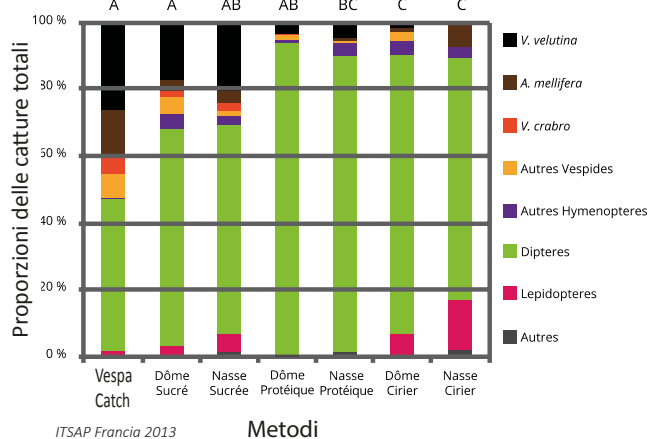
Assicurarsi di posizionare il coperchio in modo che i due ingressi siano allineati con l'ingresso della copertura. Quando si riempie la trappola, essere sicuri di non versare la soluzione attrattiva sul coperchio.

EFFICACIA

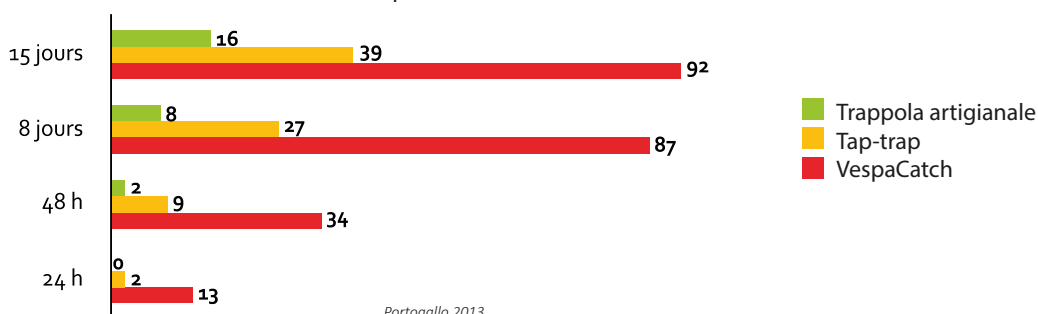
Capacità attrattiva



Selettività



Numero di Vespa Velutina catturate



Portogallo 2013